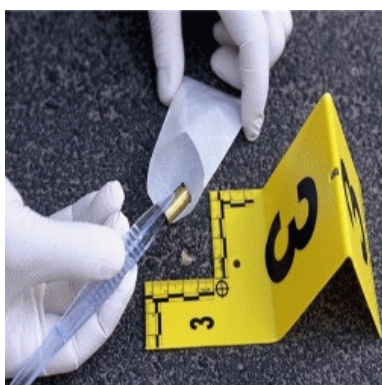


<http://clg-bazille-beaune-la-rolande.tice.ac-orleans-tours.fr/eva/spip.php?article620>



S01E04 - La liste des suspects

- Les Experts - Beaune -



Date de mise en ligne : vendredi 14 décembre 2012

Copyright © Collège Frédéric Bazille - Tous droits réservés

Les experts avaient collecté des indices. Ces indices ont commencé à parler même s'ils n'ont pas révélé tous leurs secrets.

Ceci a permis aux experts d'établir une liste de 5 suspects : les personnes qui ont côtoyé le disparu pendant les jours ou les heures qui ont précédé la disparition.

C'est-à-dire :

- [-] Cyril Eniaud, l'adversaire au tennis
- [-] Florence Danfer, la collègue (professeur de maths comme le disparu)
- [-] Jonathan Neschagaf, le frère
- [-] Elise De Ragemon, la compagne
- [-] Clothilde Naberd, une inconnue.

Lors du prochain épisode, il faudra tous les interroger, vérifier leur alibi, leur emploi du temps et confronter les différentes versions...